

TILASTOTIEDOT:
HIRSITYYPPI FXL204NZ

ULKOSEINÄ	mm	204	134	-
KERROSALA	kem ²	115	30	145
HUONEISTOALA	hnm ²	105	27	133
KOKONAISALA	m ²	115	30	145
NETTOALA	m ²	105	27	133
TILAVUUS	m ³	475	110	585

KOKONAISALA (kaikkien kerrosten, kellareiden ja lämpöeristettyjen ullakoiden yhteen laskettu pinta-ala ulkomitoin. Ei parvekkeita, katoksia eikä alle 1600 mm korkoisia tiloja)
NETTOALA energialaskentaan (rakennuksen ulkoseinien sisäpintojen mukaan laskettu lattia-ala, myös alle 1600mm korkeat tilat)

A

RAKENNUKSEN PALOLUOKKA P3 (PALOAHIDASTAVA)

LÄMMITYSMUOTO JA LÄMMÖNJAKOTAPA: MAALÄMPÖPUMPPU, LATTIALÄMMITYS

ILMANVAIHTO: KONEellinen TUULO- JA POISTOILMANVAIHTO

RAKENNUS JA SIIHEN KIINTEÄSTI LIITTYVÄT LAITTEET TOTEUTETAAN YMPÄRISTÖMINISTERIÖN ASETUSTEN MUKAISESTI.

SÄHKÖVERKKOON KYTKETTY AKKUVARMISTETUT PALOVAROITTIMET 1 kpl / ALKAVA 60 m² / KERROS
JOKAISEN MAKUHUONEESEEN ON ASENNETTAVA PALOVAROITIN.
PALOVAROITTIMIEN SUIJTUS SÄHKÖSUUNNITELMAN MUKAAN.

VARATIEKUNNAT (VT) VARUSTETAAN KIINTOPAINIKKEIN.

RAKENNUKSEN SUJAINTI JA KORKEUSASEMA TARKASTETAAN VIRALLISEN MITTAUKSEN YHTEYDESSÄ.
MAANPinnan KALLISTUS RAKENNUKSESTA POISPÄIN KALTEVUUDELLA 1:20 VÄHINTÄÄN 3 METRIN MATKALLA.

ULKOPORTAAT: NOUSU ENINT. 130 mm, ETENEMÄ VÄH. 390 mm.

IKKUNARISTIKOIDEN JA OVIEN ULKOASU SAATTAA POIKETA PIIRUSTUKSESTA ESITETYISTÄ.

HORMITYYPPI VALITAAN AINA TULISIJAN MUKAAN.

HORMIN, TULISIJAN, KIUKAAN JA PADAN SUOJAETÄISYYDET VALMISTAJAN OHJEEN MUKAISESTI.

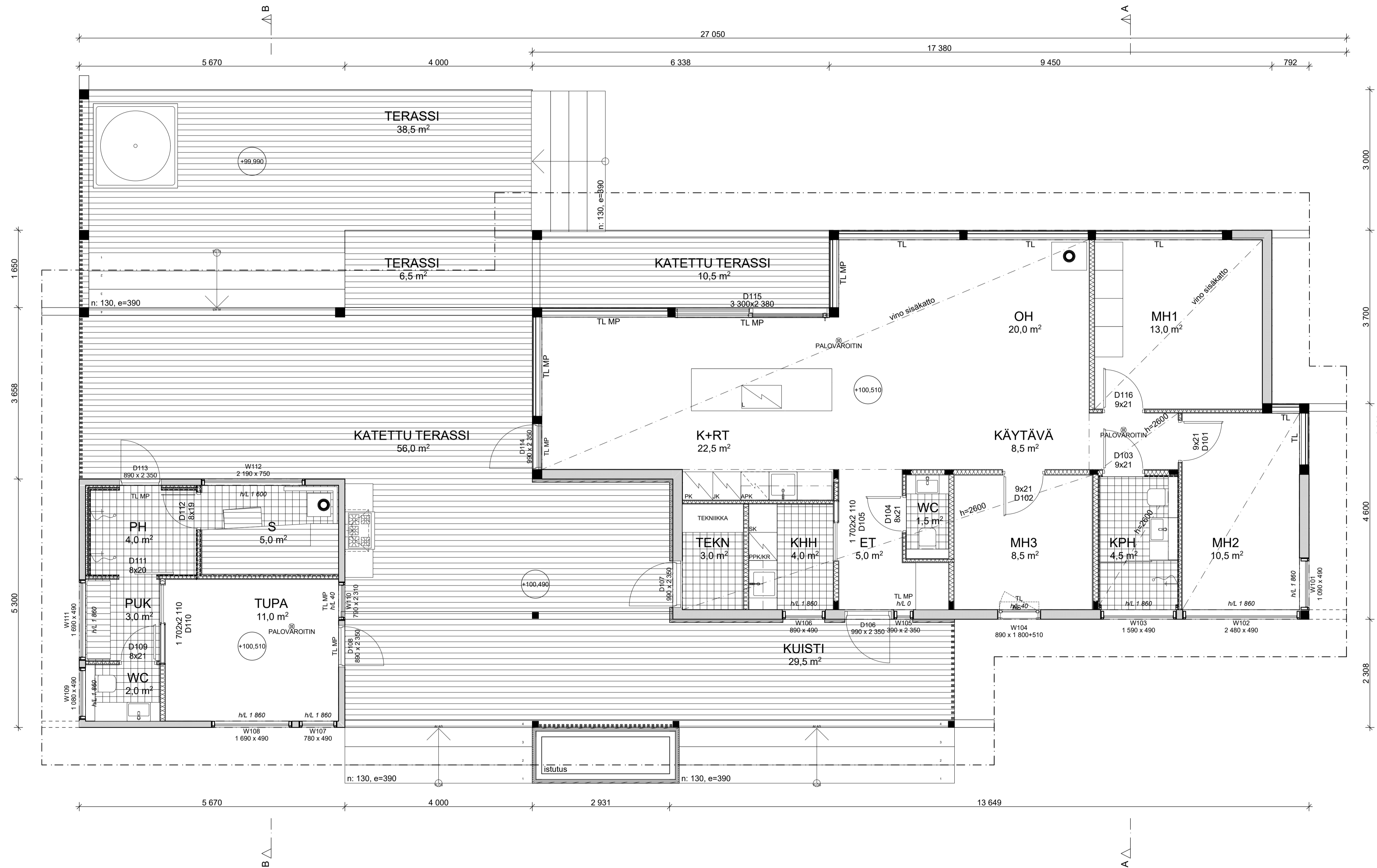
PÄÄSUUNNITELJAA:

- HYVÄKSYTTÄÄ TULISIJAN SUOJAETÄISYYDET JA HORMILIIITYMÄT VIRANOMAISILLA, KUN TULISIJAN TYYPI JA MALLI ON SELVILLÄ. TIEDOT SUOJAETÄISYYKSISTÄ ILMENEVÄT TULISIJAN VALMISTAJALTA TAI RT-KORTISTOSTA
- HUOLEHTII, ETTÄ EM. TIEDOT OVAT TYÖMAAN KÄYTETTÄVISSÄ

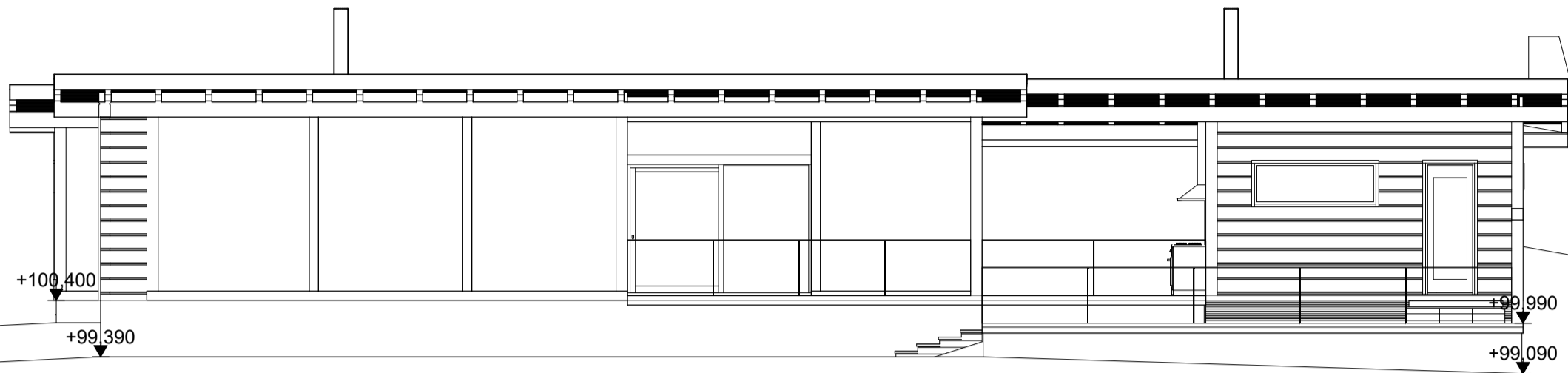
B

PIIRUSTUKSESSA KÄYTETTYJEN MERKINTÖJEN SELITTEET:

W1 / D1	IKKUNAT / OVET
IKL	IKKUNAJÄRJELMÄN ALAREUNAN KORKEUS LATTIAPINNASTA
YV	VARATIE
TL	TURVALASI
SP, UP, MP	SISÄPINTA, ULKOPINTA, MOLEMMIN PUOLIN (TURVALASIN YHTEYDESSÄ)
K	KIINTEÄ IKKUNA
TI	TUULETUSIKKUNA
TU	TUULETUSLUUKKU
HP	HYTTYSPUIITE
HF	LÄSISEINÄ (HONKA FRAME)
KAS	KULKUAUKKOSARANA
KJ	KIERREJALKA
KVS	KANTAVA VALISEINÄ
JVS	JÄYKISTÄVÄ VALISEINÄ
TIS	TILISEINÄ
HS	HARKKOSEINÄ
KL	KIPSILEVY
HP	HIRSIPANEELI
PA	PANEELI

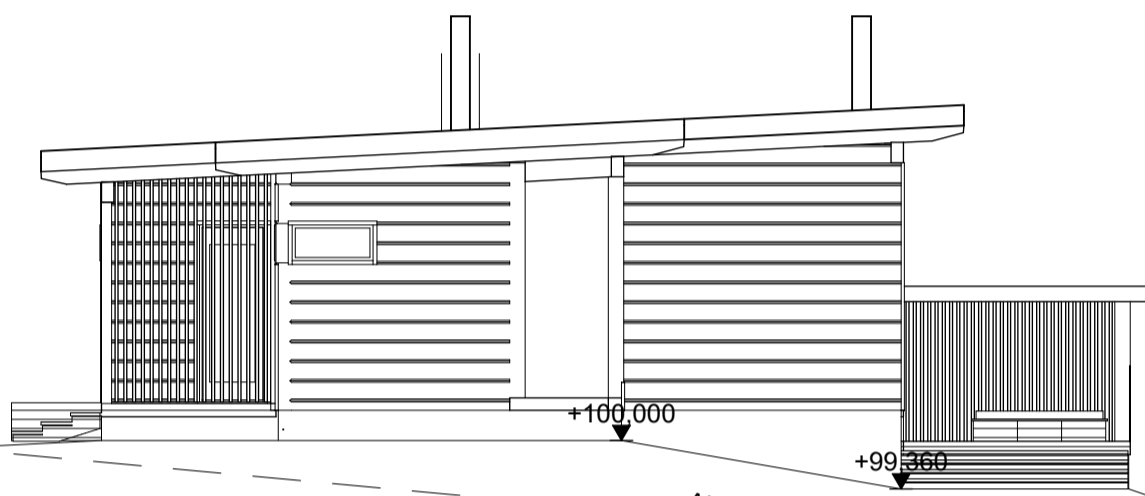


LUOTEeseen



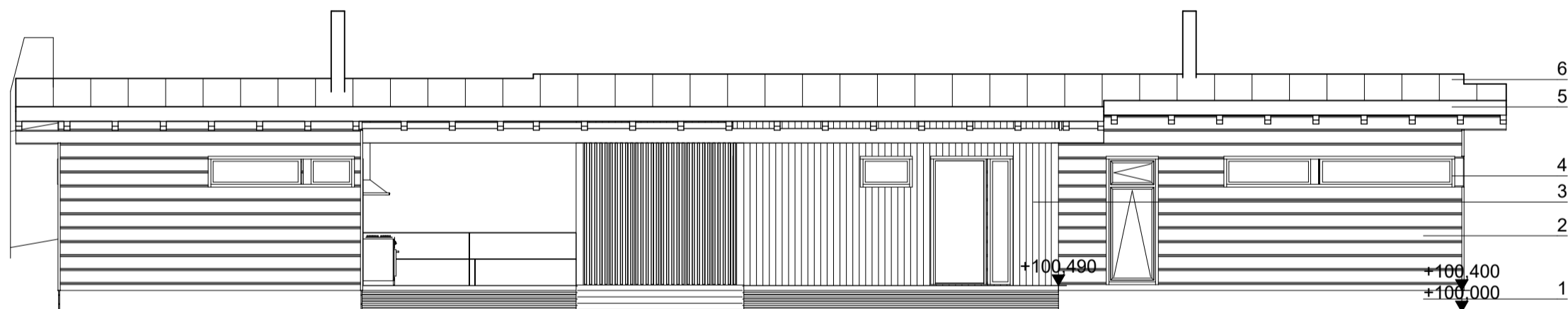
ALKUP. MAANPINTA

KOILLISEEN



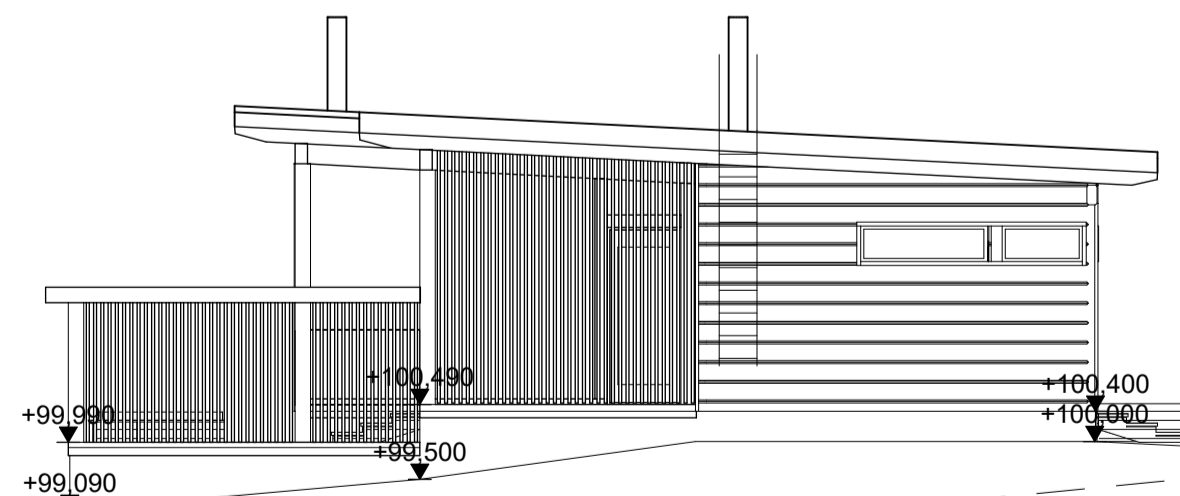
ALKUP. MAANPINTA

KAAKKOON



ALKUP. MAANPINTA

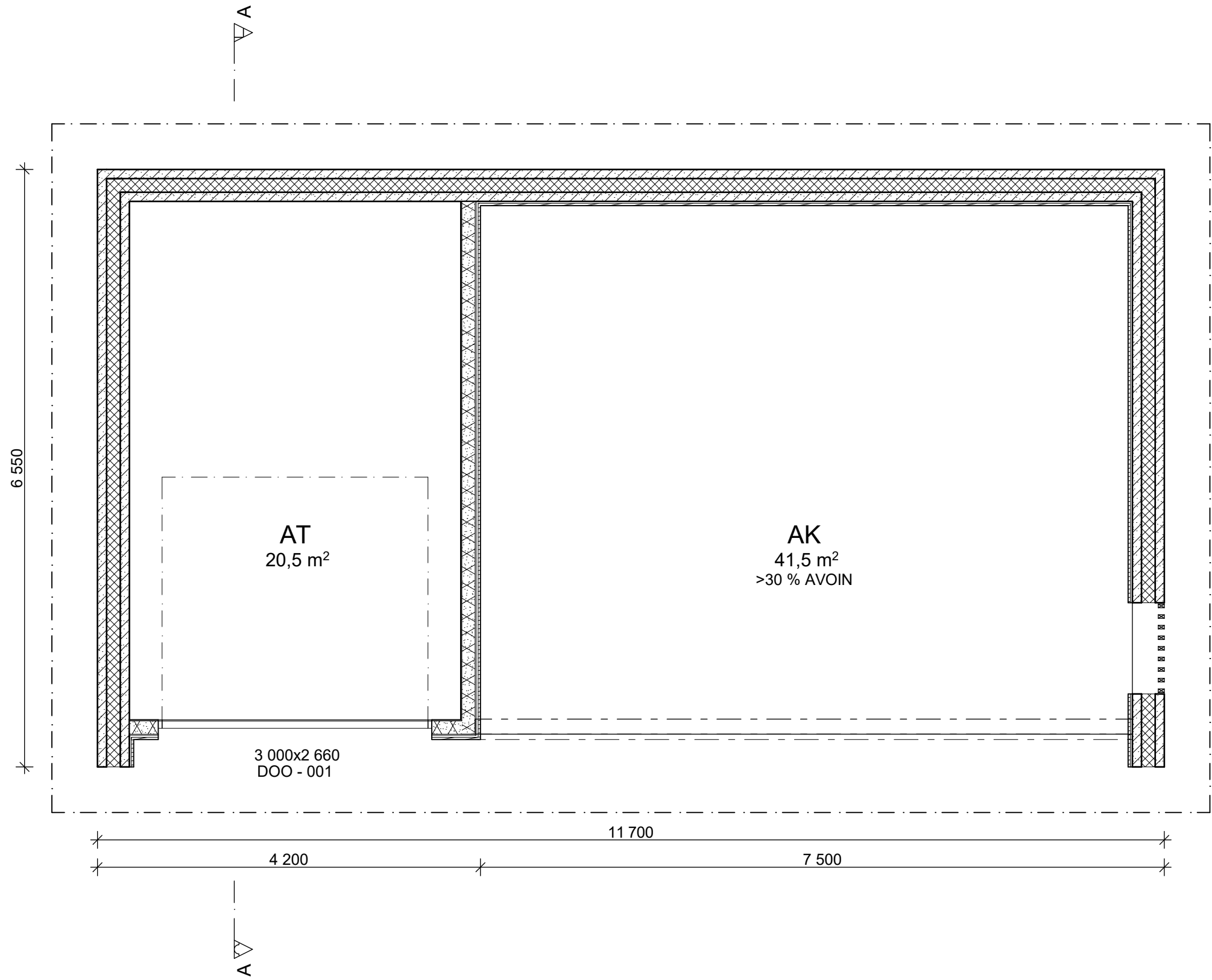
LOUNAASEEN



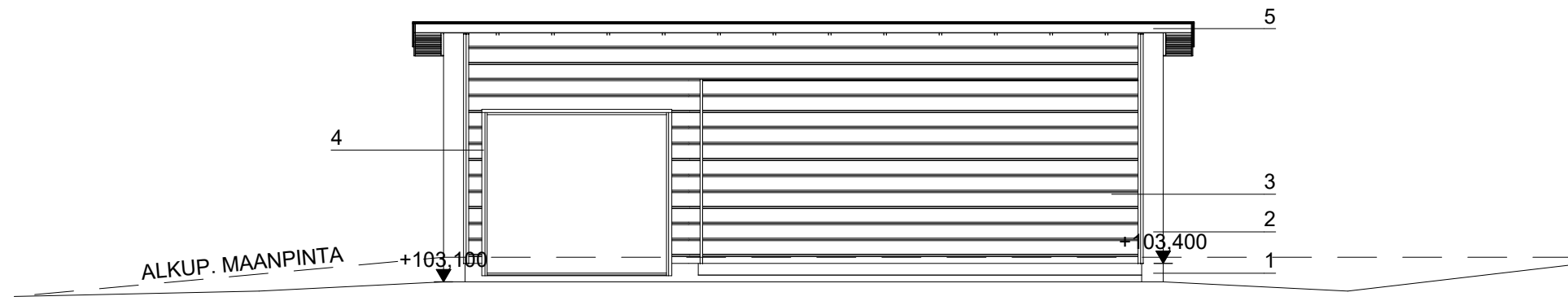
ALKUP. MAANPINTA

- 1 PERUSTUS
- 2 HIRSI
- 3 PYSTYPANEELI
- 4 VUORILAUDAT JA TEHOSTEET
- 5 OTSALAUDAT
- 6 KATE

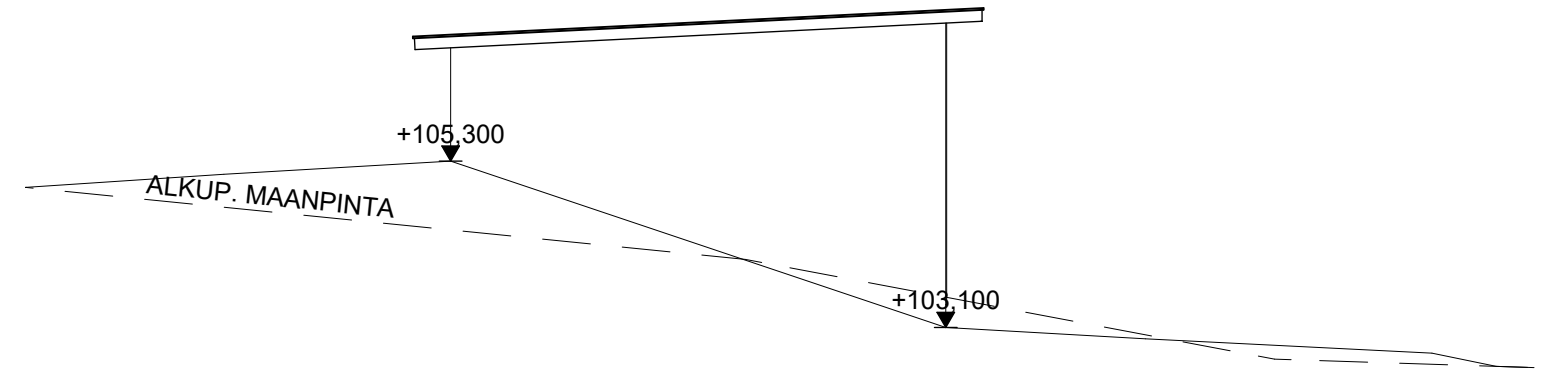
- TUMMANHARMAA
- TUMMANHARMAA
- MUSTA
- MUSTA
- TUMMANHARMAA
- TUMMANHARMAA



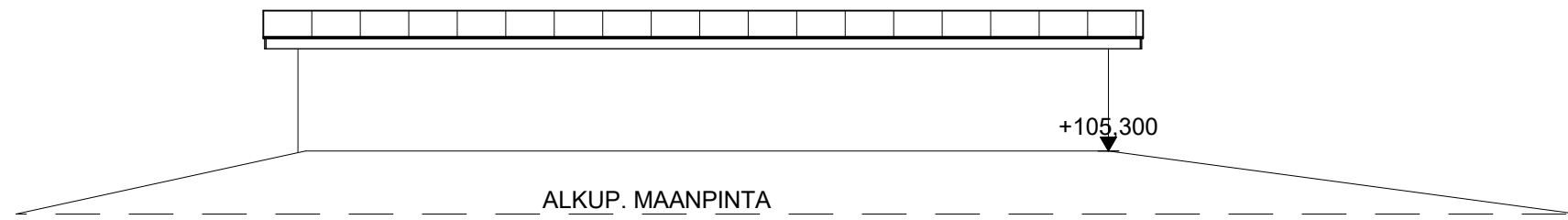
LÄNTEEN



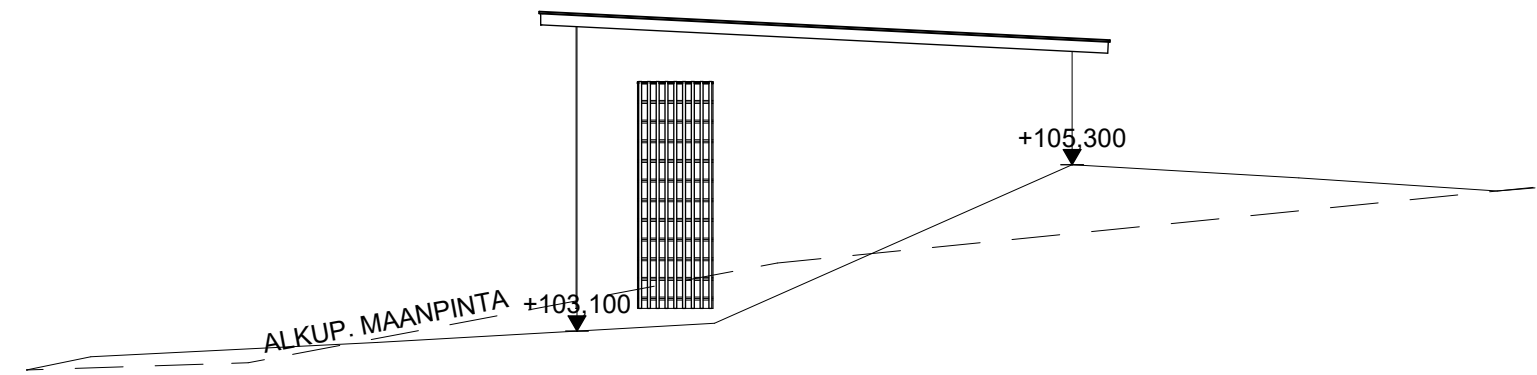
POHJOISEEN



ITÄÄN



ETELÄÄN



- 1 PERUSTUS
- 2 RAPPAUS
- 3 HIRSIPANEELI
- 4 VUORILAUDAT
- 5 OTSALAUDAT
- 6 KATE

- TUMMANHARMAA
- TUMMANHARMAA
- MUSTA
- MUSTA
- TUMMANHARMAA
- TUMMANHARMAA